

Isère

# Ohé Prométhée

Expertise handicap & emploi

## Missions & Activité 2024



**OHE PROMETHEE ISERE :**  
**54 collaborateurs**  
**4 missions**

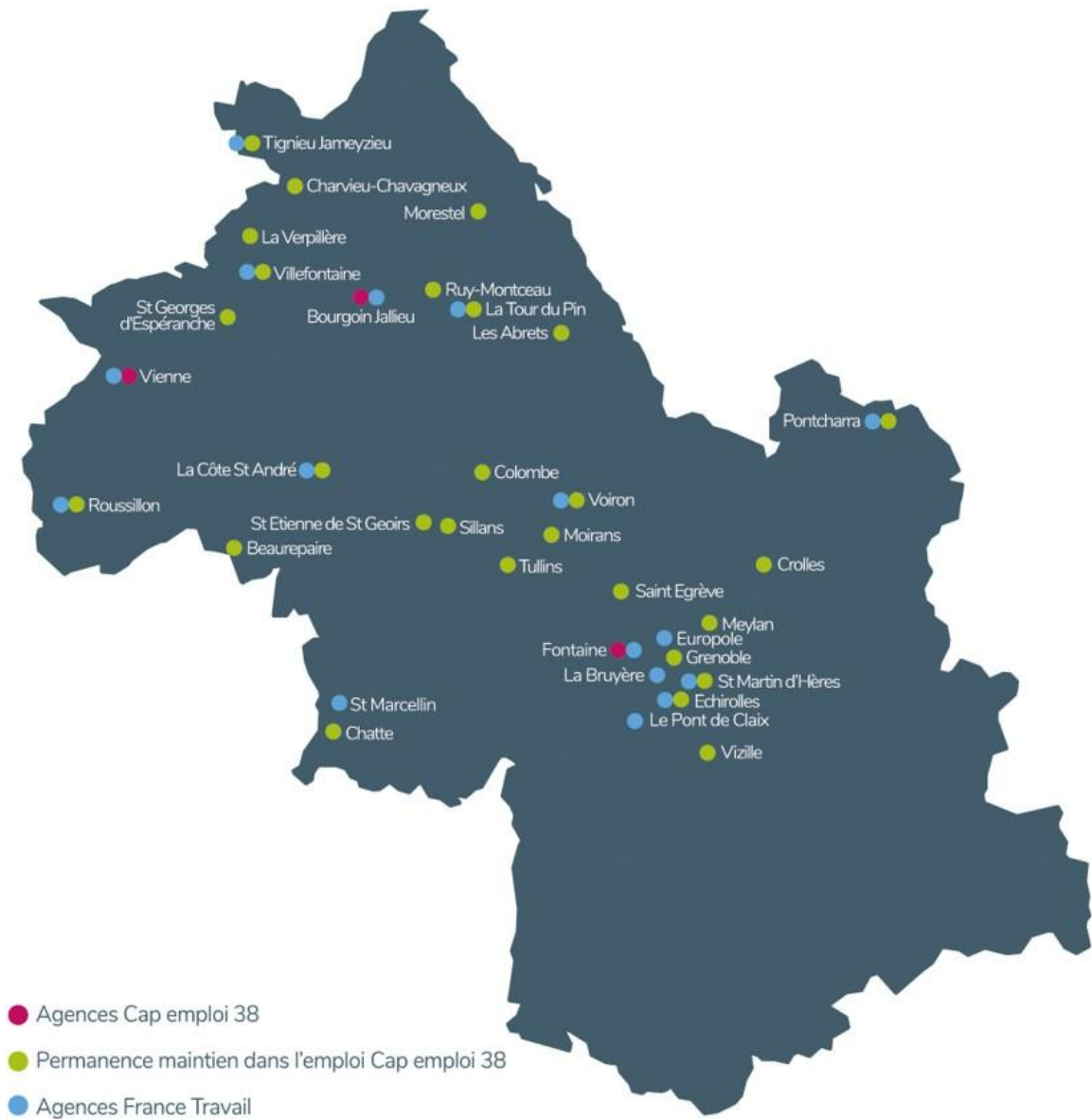


**CAP**  
**EMPLOI**  
 Handicap, recrutement & maintien

Ohé Prométhée Isère  
**BOX**  
 alternance  
 un pas vers l'inclusion

Ohé Prométhée Isère  
**PASS**  
 compétences  
 bilan expertise handicap

Ohé Prométhée Isère  
**Ohépsylone**



- Agences Cap emploi 38
- Permanence maintien dans l'emploi Cap emploi 38
- Agences France Travail

## Accompagnement vers l'emploi

Public, spécificité :	Personnes en recherche d'emploi inscrites ou non à France Travail, salariés, personnels de la fonction publique, travailleurs indépendants, travailleurs non-salariés, personnes dans le cadre du service civique
	Employeurs du secteur privé ou public

Lieu unique d'accompagnement  
Cap emploi - France Travail :  
2 services publics, 1 agence,  
1 objectif : votre réussite



2377 pers. en cours  
d'accompagnement au 31/12

\*

1419 entrées en emploi,  
1093 secteur privé  
326 secteur public

\*

53 contrats en alternance,  
dont 18 fonction publique

\*

299 entrées en formation,  
dont 250 qualifiantes-certifiantes

- Informer, conseiller et accompagner les personnes en situation de handicap et les employeurs en vue d'une **insertion professionnelle durable** en milieu ordinaire de travail
- Informer, conseiller et accompagner la personne et l'employeur à la **pérennisation de l'insertion professionnelle** et à la **sécurisation du parcours** notamment par la mise en place d'un suivi durable

Les missions de Cap emploi 38 s'effectuent en complémentarité d'expertise avec l'opérateur de droit commun France Travail, au sein de leurs agences.



## Accompagnement dans l'emploi & en emploi

Public, spécificité :	Salariés ou agents en risque d'inaptitude Entreprises et employeurs publics
-----------------------	--

1638 parcours ouverts

646 maintiens réussis\* :

602 secteur privé  
(obj 540)

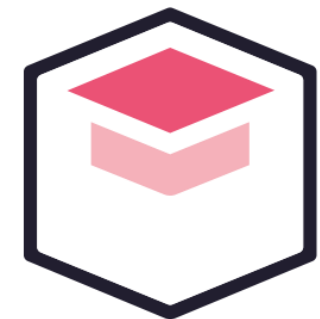
44 secteur public  
(obj 40)

*\*peut concerner des parcours ouverts en 2023*

189 personnes sorties d'un accompagnement au maintien en emploi ou à l'évolution professionnelle dont 89 personnes avec un nouveau projet professionnel validé ou amorcé

Informers, conseiller, orienter, accompagner, les actifs occupés en situation de handicap et leurs employeurs, en vue de sécuriser les trajectoires professionnelles dans des situations de risque de perte d'emploi à court, moyen ou long terme, du fait de l'état de santé ou de la situation de handicap :

- ⇒ En vue du **maintien dans l'emploi** d'une personne pour laquelle est repérée une inadéquation entre la situation de travail et son état de santé ou son handicap
- ⇒ En vue du **maintien en emploi** d'une personne pour laquelle est repérée une inadéquation entre la situation de travail et son état de santé ou son handicap ;
  - ⇒ En vue d'une **évolution professionnelle** dès lors que la situation nécessite une expertise Handicap / Emploi



Ohé Prométhée Isère  
**BOX**  
alternance  
un pas vers l'inclusion



Accompagnement des employeurs et des personnes ayant un projet d'alternance

Côté **employeurs** :

- Définir les besoins en alternance
  - Sourcer les bons potentiels
  - Qualifier les candidatures
  - Proposer des profils adaptés
- Rechercher la formation et l'organisme
  - Favoriser l'intégration
  - Mobiliser les aides financières
- Assurer le suivi et garantir la réussite

Côté **candidats** :

- Vérifier la faisabilité du projet professionnel
- Evaluer le potentiel d'apprentissage
- Rechercher la formation et l'organisme
- Proposer la candidature aux employeurs
- Veiller aux aménagements et adaptations
  - Assurer le suivi et garantir la réussite

**139 candidats testés et reçus en entretien**

**12 conventions annuelles signées : 6 employeurs privés et 4 employeurs publics**

**2 marchés publics :  
CDG38 et  
Conseil Départemental**

**Au total = 36 contrats d'apprentissage ou de prof. signés**

<b>Public, spécificité :</b>	<b>Employeurs privés et publics</b> + <b>Personnes en situation de handicap avec un projet d'alternance</b>
------------------------------	---



Isère  
Ohé Prométhée  
Expertise handicap & emploi

**isère**  
LE DÉPARTEMENT

  
**CDG 38**



ohé Prométhée Isère  
**PASS**  
compétences  
bilan expertise handicap



Prestation de bilan de compétences avec expertise handicap, à destination de personnes en situation de handicap, engagées dans un parcours de reconversion/transition professionnelle en milieu ordinaire de travail

Accompagnement individualisé et personnalisé

En présentiel et /ou distanciel

### 58 bénéficiaires :

Age moyen 45 ans

38% de niveau infra bac

26 salariés, 9 agents de la FP,

22 demandeurs d'emploi, 1 indépendant

### 8 sorties positives (au 25/03/25) :

4 entrées emploi / création d'activité

1 reclassement interne

3 entrées en formation

### Financements :

40 CPF

(dont 3 avec cofinancement CPAM)

18 employeurs

**24 heures**

(dont 10 entretiens d'1h30)  
sur une période de 4 mois

Analyse des compétences

Identification des restrictions médicales

Tests de personnalité, intérêts professionnels, motivations, aptitudes

Exploration et validation de pistes professionnelles réalistes

Formalisation du plan d'action dans la cadre d'un projet de reconversion/transition professionnelle

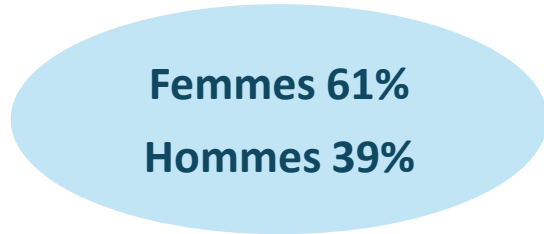
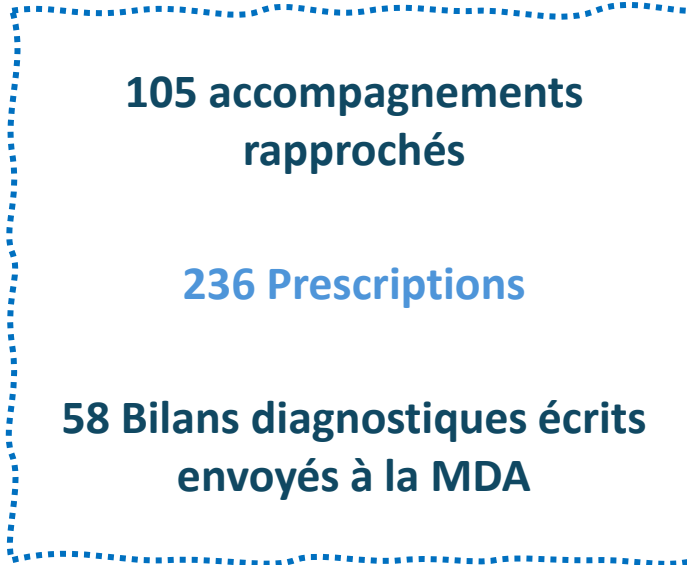


Ohé Prométhée Isère

# Ohépsylone



<b>Public, spécificité :</b>	<b>Demandeurs d'emploi en situation de handicap psychique</b>
----------------------------------	---



La mission s'adresse aux personnes souffrant d'un **handicap psychique** ou **psychologique**.

L'évaluation **Ohé Psylone** tient compte de la situation de la personne dans sa **globalité**, sur le plan social, psychologique, personnel et préconise des actions ou orientations à mettre en œuvre en vue de construire un **parcours d'insertion professionnelle** en milieu ordinaire de travail adapté, **cohérent et réalisable**.



Isère  
**Ohé Prométhée**  
Expertise handicap & emploi

***Siège et agence de Fontaine :***  
*37 rue de la Liberté 38600 FONTAINE*  
*04 76 53 37 77*

***Agence de Bourgoin :***  
*28 bis, route de Lyon 38300 DOMARIN*  
*04 74 28 66 49*

***Agence de Vienne :***  
*19 montée de Malissol 38200 VIENNE*  
*04 74 53 02 75*

***[www.op38.eu](http://www.op38.eu)***